

令和3年度資格取得者・日本語能力試験認定者推移表

令和3年度各種検定試験合格者

(学生による申告)

検定試験	合格者
Illustratorクリエイター能力認定試験スタンダード	1
Illustratorクリエイター能力認定試験エキスパート	1
ITパスポート	4
2級建築士	2
色彩検定 2級	3
色彩検定 3級	5
福祉住環境コーディネーター 2級	3
建築CAD検定試験 3級	2
日商簿記検定 2級	1
日商簿記検定 3級	1
秘書技能検定 2級	1
原価計算検定 初級	12
マイクロソフトオフィススペシャリスト(MOS Specialist Word)	2
マイクロソフトオフィススペシャリスト(MOS Specialis Excel)	2
ファイナンシャル・プランニング技能検定 3級	2
ビジネス実務マナー検定 2級	1
日本語能力試験 N1	10
日本語能力試験 N2	21

日本語能力試験は認定者

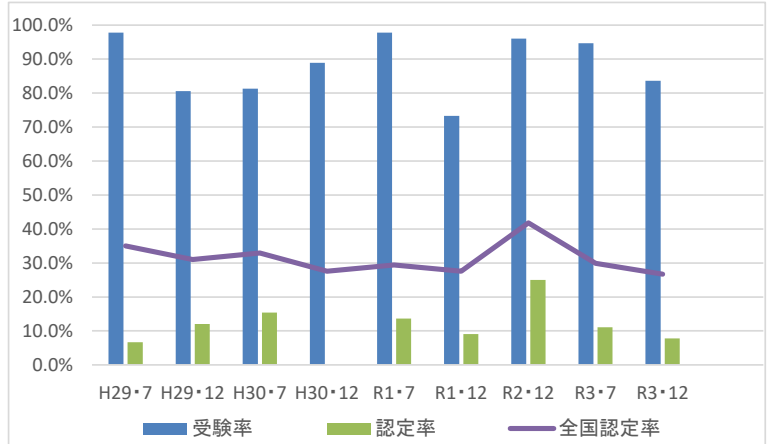
”

平成29年～令和3年 日本語能力試験受験者・認定者推移表

N1

(R2.7は実施されず)

受験年月	申込者	受験者	受験率	認定者	認定率	全国認定率
H29・7	46人	45人	97.8%	3人	6.7%	35.0%
H29・12	31人	25人	80.6%	3人	12.0%	31.0%
H30・7	32人	26人	81.3%	4人	15.4%	32.9%
H30・12	36人	32人	88.9%	0人	0.0%	27.6%
R1・7	45人	44人	97.8%	6人	13.6%	29.4%
R1・12	45人	33人	73.3%	3人	9.1%	27.5%
R2・12	25人	24人	96.0%	6人	25.0%	41.8%
R3・7	57人	54人	94.7%	6人	11.1%	29.9%
R3・12	61人	51人	83.6%	4人	7.8%	26.7%



N2

(R2.7は実施されず)

受験年月	申込者	受験者	受験率	認定者	認定率	全国認定率
H29・7	24人	21人	87.5%	5人	23.8%	38.3%
H29・12	21人	17人	81.0%	4人	23.5%	28.6%
H30・7	61人	55人	90.2%	15人	27.3%	33.9%
H30・12	35人	32人	91.4%	6人	18.8%	29.7%
R1・7	50人	48人	96.0%	6人	12.5%	33.9%
R1・12	27人	20人	74.1%	4人	20.0%	28.2%
R2・12	21人	20人	95.2%	7人	35.0%	50.6%
R3・7	28人	27人	96.4%	9人	33.4%	34.6%
R3・12	30人	27人	90.0%	12人	44.4%	29.2%

